



あばしりスポーツクラブ通信

2022年12月

スポーツを通じていきいきと生き甲斐のある社会づくりを目指して！
健康障がいの垣根をこえた同じフィールドで皆笑顔！

動かせ心、つなげ人、地域の輪になるスポーツクラブ

特定非営利活動法人
あばしりスポーツクラブ
〒093-0074
網走市北4条西3丁目5-15
TEL:0152-67-7939
FAX:0152-67-7991
Eメール:field@npoasc.jp

～ご挨拶～

師走の候、益々ご清栄のこととお慶び申し上げます。

本年もご協力を賜り誠にありがとうございました。

このたび、2022年クラブ通信が出来上がりましたので、一読頂ければ幸いです。

来年も変わらぬ、ご協力の程よろしくお願い申し上げますとともに、会員皆様方のご健康をご祈念
しましてご挨拶とさせていただきます。

特定非営利活動法人あばしりスポーツクラブ 理事長 大嶋 浩

スポーツチーム事業の紹介

当クラブのスポーツチーム事業として活動しているサッカーチーム「FC網走」では、各カテゴリーの選手達がさまざまな舞台で躍動しました。





コロナ禍の中、2022年は各カテゴリーにおいて感染対策をしっかりと講じ各種フェスティバル・公式大会へ挑みました。

目標に届かず残念な結果に終わる大会もありましたが、各カテゴリーで上位成績を収めるなど目標に向かって挑戦した一年でした。

次年度におきましても、挑戦を続けて参りますので、皆様の多くの応援をお願い致します。

※各カテゴリーチームの活動詳細はクラブHP、

チーム facebook ページ (FC 網走 facebook・FC 網走 menina facebook)にてご紹介しております

* 障がい福祉サービス事業所ラポール活動報告 *

障がい福祉サービス事業所ラポールでは、日々の利用者さんの支援事業の一環として、季節に合わせたイベント行事を定期的に行っています。

屋外への外出時には、おひとりおひとりの障がい特性に合わせた活動を心がけ、「利用者さん全員に楽しんでいただこう！」という思いで支援、付添いを行い、外出先でのリフレッシュを一緒に楽しんでいます。

福祉サービス事業所ラポールでは、苦情解決第三者委員による福祉サービス第三者評価を実施しています。
○実施事業 ・生活介護 ・日中一時 ・就労 B ・グループホーム ・放課後等デイ ・児童発達



今年度もコロナの感染が広がり、中々行事を楽しんでいただく事が出来ませんでした。

しかし、そのような中でも感染対策に徹底して取り組んで工夫を凝らし、

夏には、大人の利用者さん対象に、毎年恒例になっているフルーツ狩りを、小グループに分けて実施し、皆さん、サクランボや苺をたくさん食べて楽しんで頂きました。

また、児童の利用者さんには、初の試みでミニ縁日を開催し、スーパーボールすくいや輪投げ・くじ引きを楽しみ、焼き鳥・綿あめ・ウイナー等を親御さんと一緒に楽しい時間を過ごして頂けたと思います。

秋には、2年ぶりに赤い羽根の募金活動にも参加しました。

～各スクールのご紹介～



放課後きっずクラブ

幼稚園児・1年生を対象に月2回、北コミュニティセンターでバルシューレを主として行っています。

スポーツの苦手な子が多い中、スポーツを続ける事でスポーツの楽しさを感じ、運動能力の向上を図り、各スポーツ分野での活躍を目指して行いました。



きっずサッカー

サッカーの未来を担う子供達に、サッカーの持つ楽しさを知ってもらい、サッカーのみならず体を動かす事を通じてスポーツへの愛着が芽生えるよう、楽しいサッカー教室を行いました。



チャレンジドきっずスポーツ

不定期に月4回程度、北コミュニティセンターで行っています。

スポーツの持つ力は無限大であり、障がいを持つ児童たちにスポーツを楽しむ喜び・応援される喜びを感じてもらおうよう行っています。



GSS (ガールズサッカースクール)

サッカーを始めたい・サッカーを続けたいという思いの女の子達の夢と希望を叶える事を主に行っています。

市内に限らず市外からも多くの女の子たちが集まり『楽しく真剣に』をモットーに活動しています。今後は多くの女の子がサッカーに興味を持ち、サッカーを始める・続けられる環境整備に取り組んで参りますので、皆様方のご支援・ご協力を宜しく願いいたします。



☆各スクールの詳細・日程等につきましては、
クラブホームページでご案内しております☆

<http://npoasc.jp/> または [あばしりスポーツクラブ](#)

検索

クラブHPには
こちらからも
アクセス可能です



～受託事業・各教室のご案内～

健康スポーツ吹き矢教室



本年もコロナに振り回された一年でした。

しかし、そのような中でも教室開校4年目となった“スポーツ吹き矢教室”は、参加者の皆様が、お互いに近況を語り合ったり、腕に磨きをかけて切磋琢磨していたりしている中、12月には3教室の皆さんが集っての交流会を行うことが出来ました。

最高齢95歳から最年少65歳と幅広い年齢の方が参加して下さい、咳込まなくなったり病院へ行く回数が減ったという方もいて、介護予防にお役に立っていることを励みに、これからも皆さんに楽しい教室を提供していこうと思っております。

健康教室

毎週火曜日、道立向陽ヶ丘病院の入院患者さんを対象に軽スポーツの提供を行い、健康維持増進を図り社会復帰の一助に取り組みました。



出前きっず教室

月 2～4 回藤幼稚園の年長さんにサッカーの楽しさを味わってもらっています。お友達とぶつからないようにボールと一緒に散歩から始まり、最初は『出来ないよ～』と言っていた子供達が、積極的にチャレンジをして『出来たよ～』のまんべんの笑顔。子供達の成長していく姿が見られる楽しい教室です。



ユニバーサル野球体験会に協力！



11月3日、北コミュニティセンターにおいて、オホーツク地区障がい者スポーツ指導者協議会と共同で、オホーツク管内『初』のユニバーサル野球（障がいのある人も、ない人も平等に戦うことの出来る野球競技）を開催しました。

スローガン『応援される喜びと、応援することの大切さ』

障がいのある子どもたち、誰もが相互に人格と個性を尊重しながら助け合える、そんな未来のきっかけ作りの一助とし、市内の野球少年団さんのご協力も頂き楽しい時間をすごしました。

♪ 賛助会員募集中 ♪

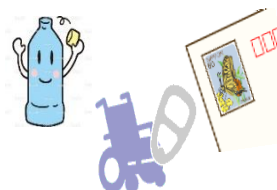
当法人の活動に賛同し援助応援して下さるサポーター（賛助）会員を募集しています。

- 団体会員：年会費 1 □ 10,000 円
- 個人会員：年会費 1 □ 3,000 円

賛助会員費はチーム・スクール・福祉の各活動にて有効に使用させていただきます。詳しくは法人事務局まで。

収集のご協力をお願い致します

- リングプル
- ペットボトルキャップ
- 古切手



車椅子に換わる活動への協力を中心に収集しています。クラブ事務所兼ラポール事業所または FC 網走各カテゴリーのチーム事務局・各スタッフへお届けください。

FC 網走 facebook ページのご紹介

FC 網走の活動を、各チームの facebook ページにて、随時ご紹介しております！！



FC 網走 facebook

検索

FC 網走 menina facebook

検索

スポーツくじ



スポーツ振興くじ助成事業